

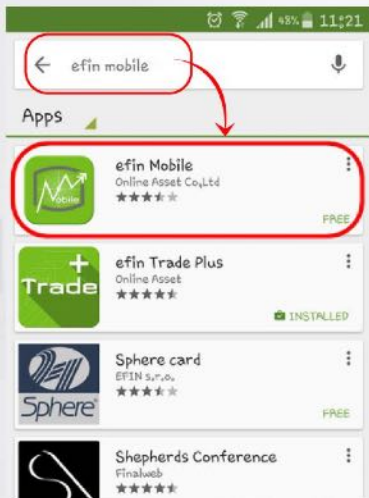
คู่มือการติดตั้งและใช้งาน efin Mobile

User Manual efin Mobile



การใช้งาน

1 ค้นหาแอป eFin Mobile หรือ eFin Mobile HD ในระบบ App Store หรือ Play Store จากนั้นกดปุ่ม **Install/GET** เพื่อติดตั้งบนมือถือ หรือ Tablet



2 มือถือ

เปิดแอป eFin Mobile หรือ eFin Mobile HD บน Tablet จากนั้นกดเมนู **Log in** เลือก Broker เป็น **DBSV** ตามภาพ จากนั้นกด **Next**

Tablet

เปิดแอป eFin Mobile หรือ eFin Mobile HD บน Tablet จากนั้นกดเมนู **Log in** เลือก Broker เป็น **DBSV** ตามภาพ จากนั้นกด **Next**



3 จากนั้นไปกดที่ปุ่ม **คลิกเพื่อไปล็อกอินที่เว็บไซต์ของ DBSV** ระบบจะนำไปหน้า Log in ของทางบริษัทดีเอส วีคเคอร์ส



4 Login ด้วย **Username / Password** ที่ใช้งานเว็บ DBSV



5 เมื่อ Log in แล้วให้กดไปที่เมนู **E-Finance**



6 กดไปที่ปุ่ม **eFin Mobile Download** สีดำ



7 กดไปที่สัญลักษณ์ของอุปกรณ์ที่จะใช้งาน ระบบจะทำการ Log in เข้าสู่ App eFin Mobile ให้โดยอัตโนมัติ



Project Name : User Manual efin Mobile

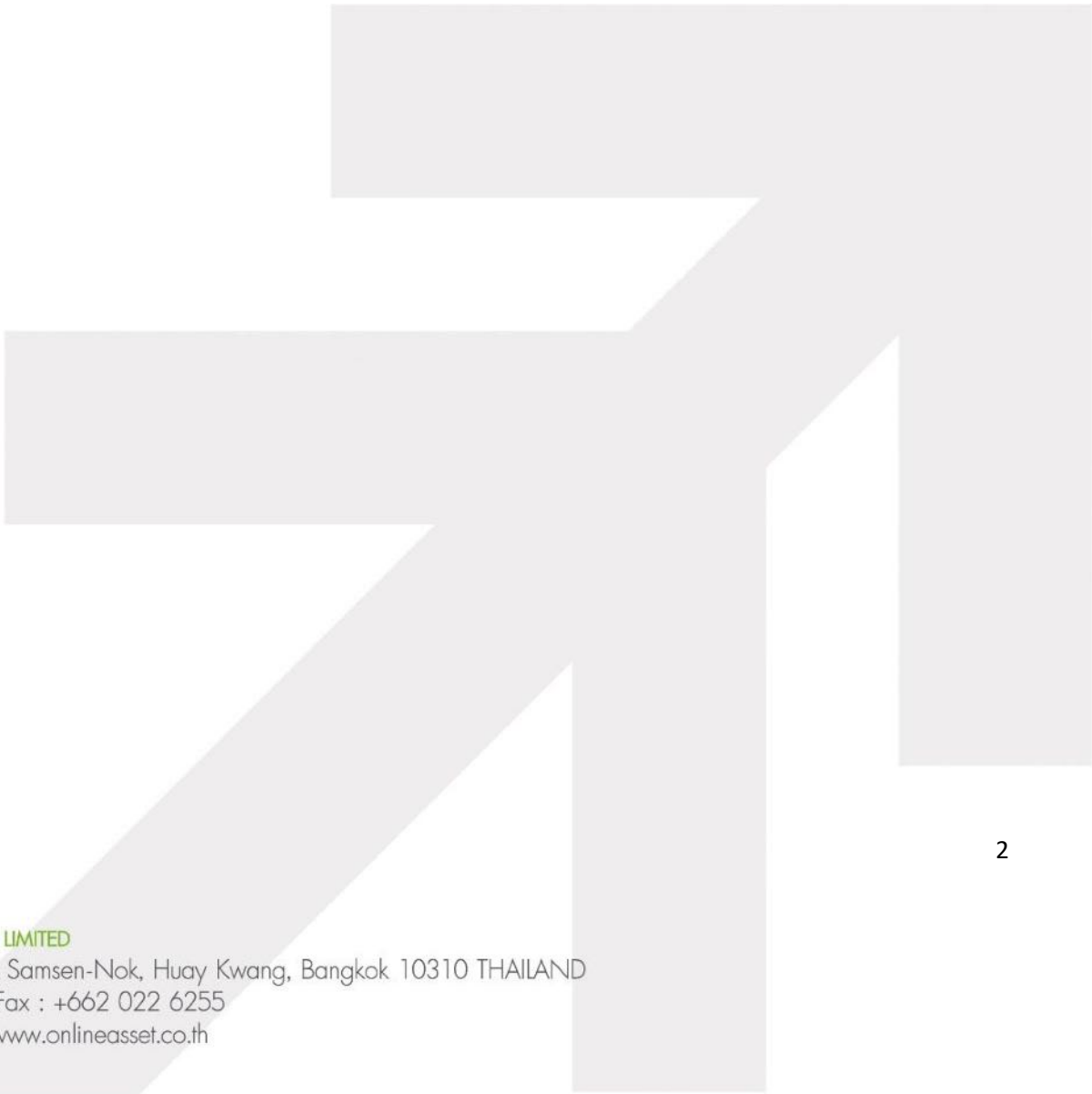
Version : 2.0.0

Date : 24/12/2021

Revision History

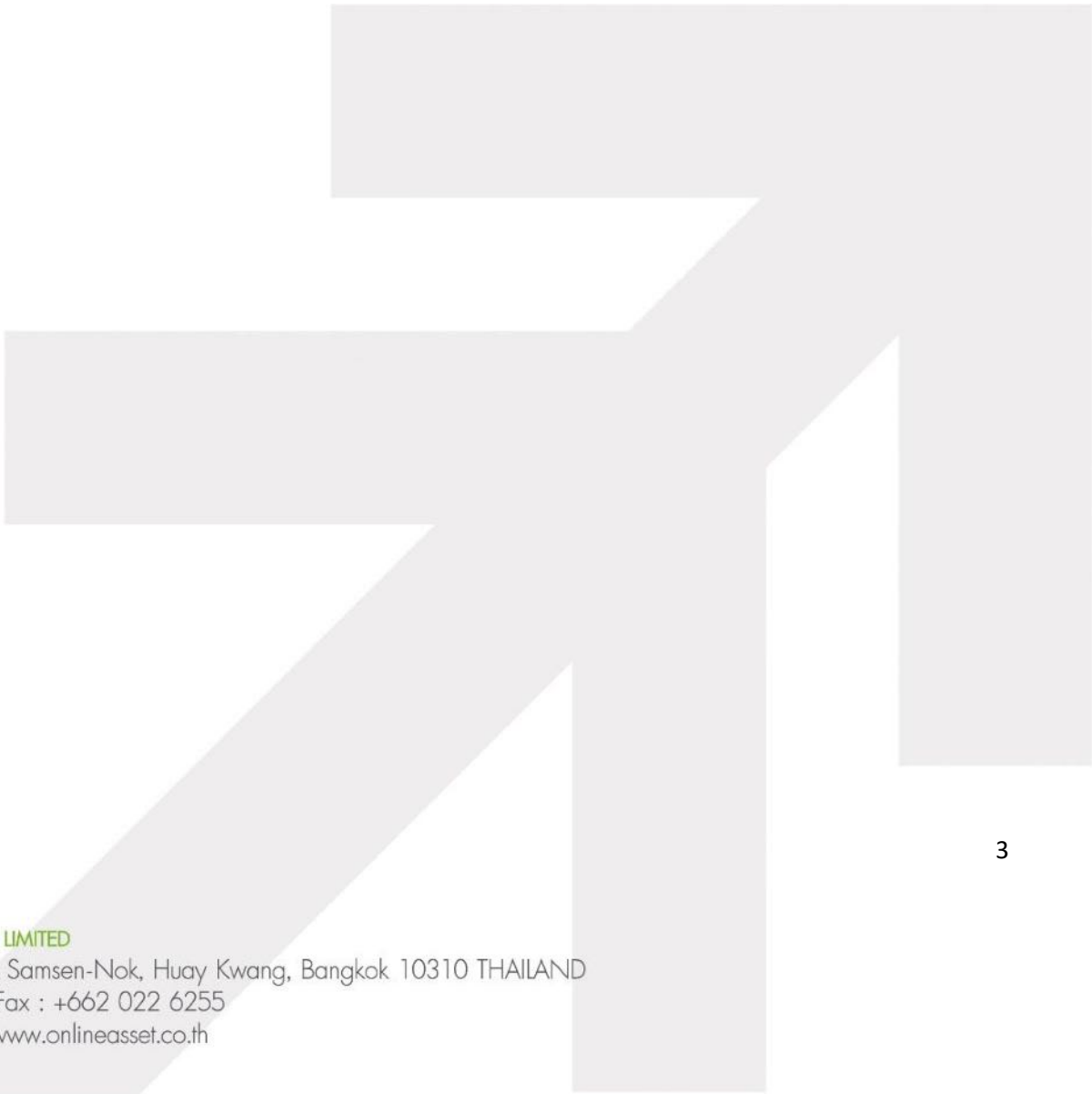
C = Created A = Added M = Modified D = Deleted

Date Started	Date Finished	Version	CAMD	Description	Author
01/10/2021	24/12/2021	1.0.0	M	User Manual efin Mobile	Juggrit P.



สารบัญ

มีอะไรใน efin Mobile บ้าง.....	Error! Bookmark not defined.
Dashboard.....	Error! Bookmark not defined.
New Header	11
New Menubar.....	



มีอะไรใน efin Mobile บ้าง

New Header

New Header ประกอบด้วยการแสดงผล ทั้งหมด 5 ส่วนจะโดยแบ่งดังนี้

- การแสดงราคาของ Index ต่างๆ ประกอบด้วยราคา Last, Chg, %Chg, PO, Val
- แจ้งสถานะ End of Day / Real Time Mode
- แถบแสดงสถานะแพ็คเกจ Basic, Superior, Silver, Gold, Platinum
- ปุ่ม Share ใช้แชร์หน้าจอที่กำลังแสดงอยู่
- Notification Box แสดงข้อความการแจ้งเตือนต่างๆ



รูปของ New Header

New Menu Bar

New Menu Bar ประกอบด้วยเมนูทั้งหมด 5 เมนูจะโดยแบ่ง เป็น 2 ส่วนดังนี้

ส่วนที่1 STOCK

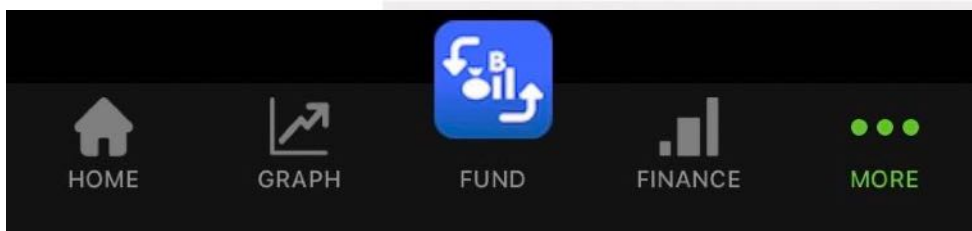
HOME ใช้สำหรับกลับสู่หน้าแรกของแอปพลิเคชัน STOCK Mode(หุ้น)

GRAPH ใช้สำหรับดูกราฟ และ Volume Analysis (หุ้น)

FUND/STOCK (Swap Button) ใช้สลับเมนูเพื่อ เข้าสู่ FUND Mode (กองทุน)

FINANCE ใช้สำหรับดูงบการเงินของหุ้นตัวนั้น ๆ ภายในประกอบด้วยเมนู Fundamental, F/G Score, Calendar, Benefit Flow

MORE เมนูใช้งานฟังก์ชันอื่นๆ เพิ่มเติม และการตั้งค่าเพิ่มเติมต่างๆ



รูปของ New MenuBar

Home (New Dashboard)

เป็นหน้าจอแรกที่จะได้พบหลังจากเข้ามาที่ efin Mobile หากนักลงทุนต้องการดูข้อมูลที่สนใจ สามารถกดไปยังหัวข้อที่ต้องการ จากนั้นระบบจะเปิดหน้านั้นๆให้ทันที

ประกอบไปด้วย

- Market ใช้สำหรับติดตามภาพรวมของตลาดหุ้นไทย ทั้ง SET, SET50, MAI, TFEX
- o Graph Realtime Graph แสดงเทรนด์การเคลื่อนไหวของตลาดหุ้น
- o NVDR ใช้สำหรับดูข้อมูลการซื้อขายของ NVDR คลิกเปิดไปที่หน้า NVDR Ranking เพื่อดูทั้งหมดได้
- o Compare AVG Vol5 แสดงหุ้นที่มีการซื้อมากผิดปกติเป็นอันดับที่ 1 คลิกเปิดไปที่หน้า Compare AVG Vol5 เพื่อดูหุ้นที่มีการซื้อขายผิดปกติทั้งหมดได้
- Quote ใช้สำหรับดูข้อมูลข่าวสารของหุ้น ซึ่งจะมีข่าวแสดงให้ Real time ตลอดทั้งวัน
- Ranking ใช้สำหรับดูลำดับของหุ้นในด้านต่างๆ
- My List ใช้สำหรับดูหุ้นตัวที่สนใจ สามารถใส่หุ้นได้ทั้งหมด 30 ตัว
- Fund Flow ใช้สำหรับดูข้อมูลการซื้อขายสุทธิของนักลงทุน 4 กลุ่ม
- NVDR ใช้สำหรับดูข้อมูลการซื้อขายของ NVDR



รูปแสดงตัวอย่าง HOME

Quote

ดูข้อมูลอย่างละเอียดของหุ้น/อนุพันธ์ที่สนใจรายตัว แสดงค่าการซื้อขายต่างๆ

High ราคาสูงสุด

Low ราคาต่ำสุด

Ceiling	ราคาสูงสุดของหลักทรัพย์ในแต่ละวัน
Floor	ราคาต่ำสุดของหลักทรัพย์ในแต่ละวัน
Open	ราคาเปิด
Prev	ราคาก่อนหน้า
PO	ราคาคาดการณ์เปิด
Average	ราคาเฉลี่ยวัน
AvgWeek	ราคาเฉลี่ยสัปดาห์
AvgMonth	ราคาเฉลี่ยเดือน
H/L 5D	เป็นราคาสูงสุดหรือต่ำสุดที่หุ้นมีการซื้อขายในช่วง 5 วัน
H/L 52W	เป็นราคาสูงสุดหรือต่ำสุดที่หุ้นมีการซื้อขายในช่วง 52 สัปดาห์ หรือ 1 ปีที่ผ่านมา
Open1	ราคาเปิดเช้า
Open2	ราคาเปิดบ่าย
P/E	อัตราส่วนทางการเงินที่เทียบกันระหว่าง Price/Earning Per Share (ราคาหารด้วยกำไรสุทธิต่อหุ้น)
P/BV	Price to Book Value เป็นอัตราส่วนทางการเงินที่เปรียบเทียบระหว่าง “ราคาหุ้นต่อหุ้น (Price)”
EPS	Earnings per Share เป็นอัตราส่วนทางการเงินที่เปรียบเทียบระหว่าง “กำไรสุทธิ (Net Profit)”
YIELD(%)	ผลตอบแทน
Big Lot	การซื้อขายหลักทรัพย์รายใหญ่ (Trade Report – Big Lot)
Buy Sell Chart	กราฟแสดงปริมาณการซื้อขายแบบเรียลไทม์
Bid Offer	แสดงการเสนอซื้อและขายหุ้น ตามจำนวนหุ้นและราคา
Ticker	สำหรับการดูข้อมูลหุ้นที่ตกลงซื้อขายกันได้แล้วแบบ Realtime



รูปแสดงตัวอย่าง Quote

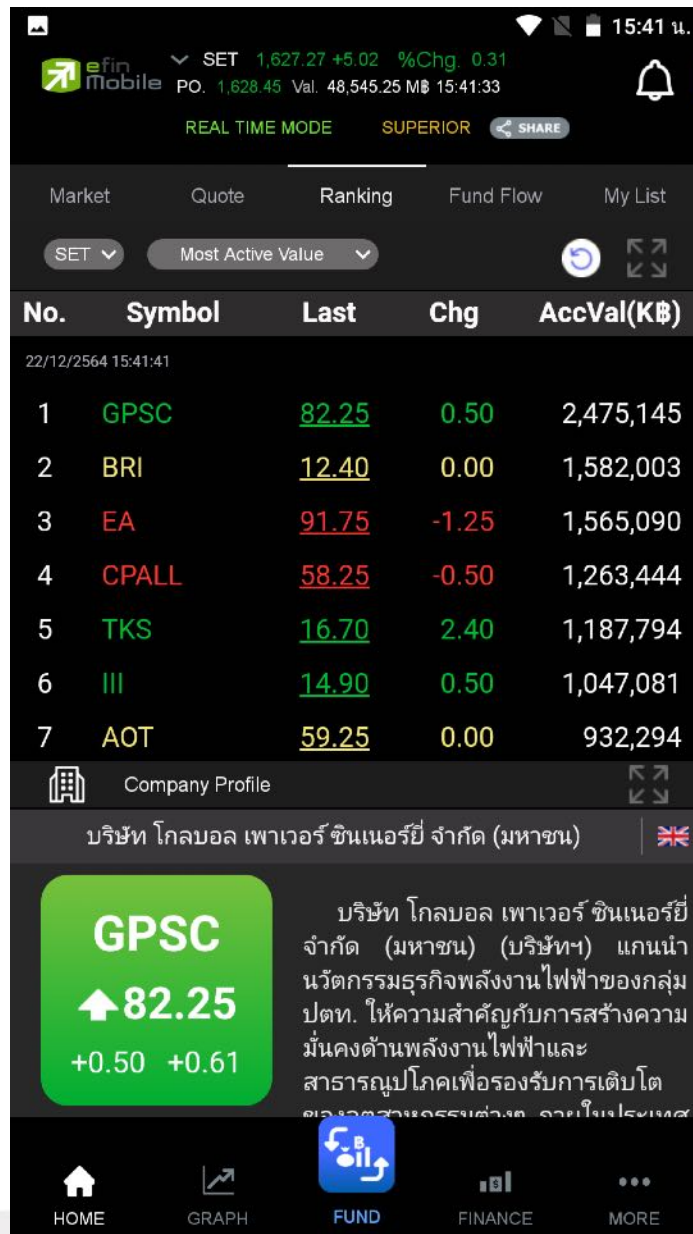
Ranking

ใช้สำหรับดูข้อมูลของหุ้นตัวที่อยู่ในกระแสความสนใจของนักลงทุนในด้านต่างๆ สามารถเลือกดูได้ 2 ตลาด ได้แก่ SET และ mai มีตัวเลือกดังนี้

Most Active Value หุ้นตัวที่มีมูลค่าการซื้อขายสูงสุด

Most Active Volume	หุ้นตัวที่มีปริมาณการซื้อขายสูงสุด
Most Active Gainer	หุ้นตัวที่มี %Chg เปลี่ยนแปลงไปในทางบวกมากที่สุด
Most Active Loser	หุ้นตัวที่มี %Chg เปลี่ยนแปลงไปในทางลบมากที่สุด
Most Impact Gainer	หุ้นตัวที่ส่งกระทบต่อ SET ในทางบวกมากที่สุด
Most Impact Loser	หุ้นตัวที่ส่งกระทบต่อ SET ในทางลบมากที่สุด
Break High	หุ้นที่มีการ Break High ในรอบ 30 วัน
Break Low	หุ้นที่มีการ Break Low ในรอบ 30 วัน

นอกจากนี้ทางด้านล่างยังมี Company Profile (บอกว่าบริษัทนั้นๆทำกิจการเกี่ยวกับอะไร) โดยสามารถเลือก
การแสดงผลได้ทั้งภาษาไทยและภาษาอังกฤษ (กดที่รูปธงชาติด้านขวามือ)



รูปแสดงตัวอย่าง Ranking

Fund Flow

ใช้สำหรับดูข้อมูลการซื้อขายสุทธิของนักลงทุน 4 กลุ่ม ได้แก่

- Local Institutions สถาบันภายในประเทศ (ในกราฟจะแทนด้วย SETVI - SET-Institute net values)
- Foreign Investors นักลงทุนต่างประเทศ (ในกราฟจะแทนด้วย SETVF - SET-Foreign net values)
- Local Individual นักลงทุนทั่วไปในประเทศ (ในกราฟจะแทนด้วย SETVC - SET-Local net values)

Proprietary Trading บัญชีบริษัทหลักทรัพย์ (ในกราฟจะแทนด้วย SETVB - SET-Broker net values)

ข้อมูลจะแสดงแบบ End of day

My List

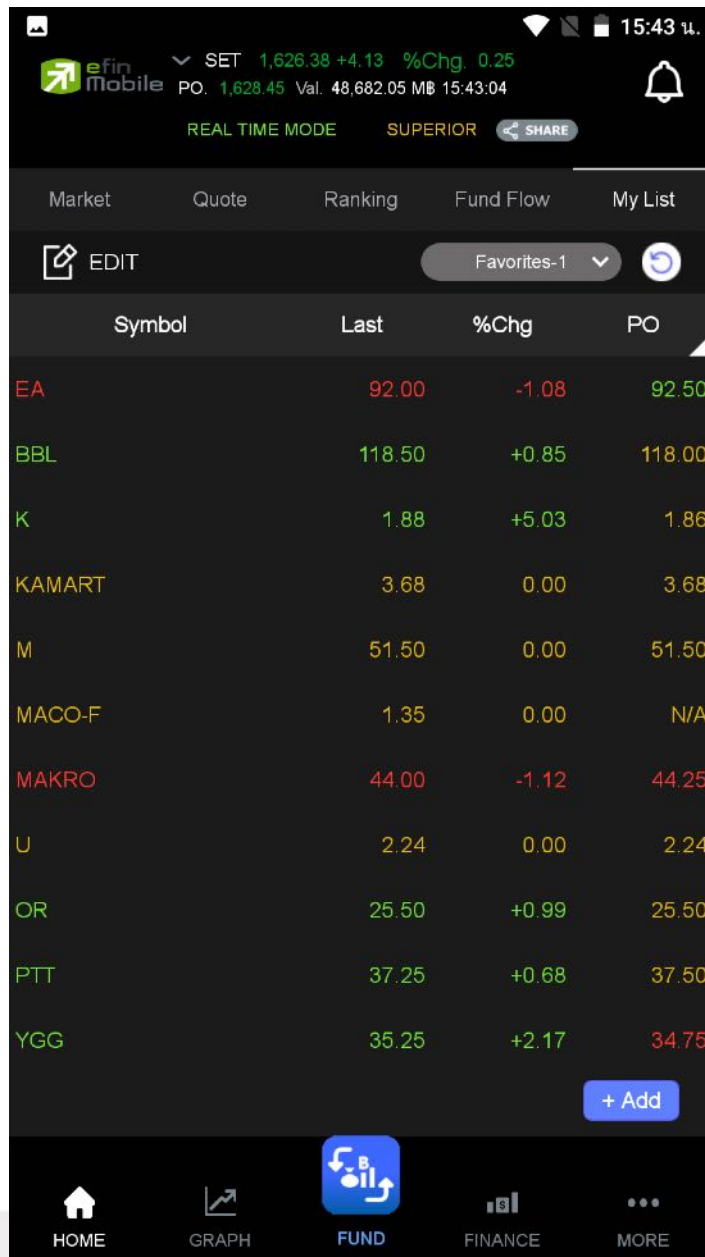
ใช้สำหรับดูข้อมูลของหุ้นตัวที่สนใจ สามารถใส่หุ้นได้ทั้งหมด 30 ตัวใน 1 หน้า (มีให้ทั้งหมด 4 หน้า)

ตัวอย่างหน้าจอ My List

ทั้งนี้สามารถกดสลับเพื่อดูหัวข้ออื่นๆได้โดยการกดที่ช่อง PO

ความหมายของแต่ละ Column

Symbol	แสดงชื่อหุ้น
Last	แสดงราคาล่าสุด
%Chg	แสดงค่าราคาล่าสุดเทียบกับราคาปิดของเมื่อวานว่าเปลี่ยนแปลงไปที่เปอร์เซ็นต์
PO	แสดงราคาคาดการณ์ก่อนตลาดเปิดของหุ้นตัวนั้นๆ
%Buy/Sell Vol	แสดงค่า Buy Volume (แทนด้วยสีส้ม) Sell Volume (แทนค่าด้วยสีม่วง)
ATO/ATC Volume	(แทนค่าด้วยสีขาว)
P/E	แสดงค่า PE แบบ End of Day
SMAV	แสดงค่าเส้น SMAV 25 วัน (อัพเดทหลังตลาดปิดเช้า/บ่าย)
หากราคา Last < SMAV(25)	จะแสดงเป็นสีเขียว
หากราคา Last > SMAV(25)	จะแสดงเป็นสีแดง
หากเป็นหุ้นที่เพิ่งเข้าตลาดไม่ถึง 25 วัน	ระบบจะแสดงเป็น N/A คือไม่มีค่าดังกล่าว
AccVal(KB)	แสดงมูลค่าการซื้อขายสะสม



SET 1,626.38 +4.13 %Chg. 0.25
PO. 1,628.45 Val. 48,682.05 MB 15:43:04

REAL TIME MODE SUPERIOR < SHARE

Market Quote Ranking Fund Flow My List

EDIT Favorites-1

Symbol	Last	%Chg	PO
EA	92.00	-1.08	92.50
BBL	118.50	+0.85	118.00
K	1.88	+5.03	1.86
KAMART	3.68	0.00	3.68
M	51.50	0.00	51.50
MACO-F	1.35	0.00	N/A
MAKRO	44.00	-1.12	44.25
U	2.24	0.00	2.24
OR	25.50	+0.99	25.50
PTT	37.25	+0.68	37.50
YGG	35.25	+2.17	34.75

+ Add

HOME GRAPH **FUND** FINANCE MORE

รูปแสดงตัวอย่าง My List

NVDR

ใช้สำหรับดูข้อมูลกองทุน NVDR ว่ามีการซื้อขายสุทธิหุ้นตัวใดเป็น 10 ลำดับแรก โดยในหน้านี้จะประกอบไปด้วย

NVDR Net Buy ข้อมูลกองทุน NVDR ซื้อสุทธิมากที่สุด

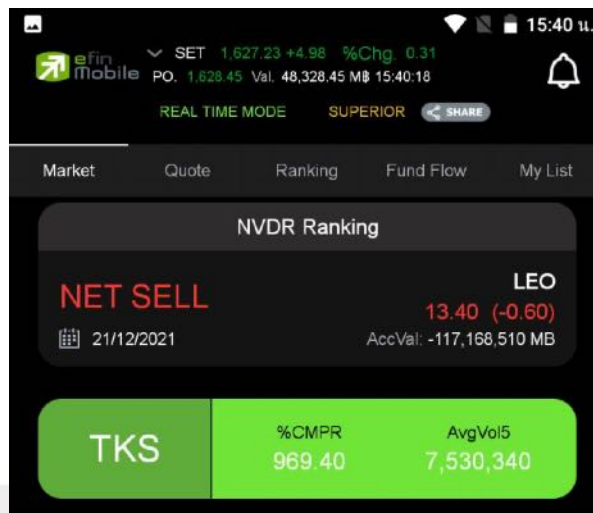
NVDR Net Sell ข้อมูลกองทุน NVDR ขายสุทธิมากที่สุด

ทั้งนี้สามารถขยายเพื่อดูข้อมูลแบบเต็มหน้าจอได้ โดยการแตะไปที่ลูกศรด้านขวามือบนของแต่ละกรอบ

ข้อมูลจะแสดงแบบ End of day

Compare AVG Vol5

แสดงหุ้นที่มีการซื้อมากผิดปกติเป็นอันดับที่ 1 คลิกเปิดไปที่หน้า Compare AVG Vol5 เพื่อดูหุ้นที่มีการซื้อขายผิดปกติทั้งหมดได้



รูปแสดงตัวอย่าง Market > NVDR Ranking / Compare AVG Vol5

Graph

ใช้สำหรับดูข้อมูลของหุ้นแบบ Real Time

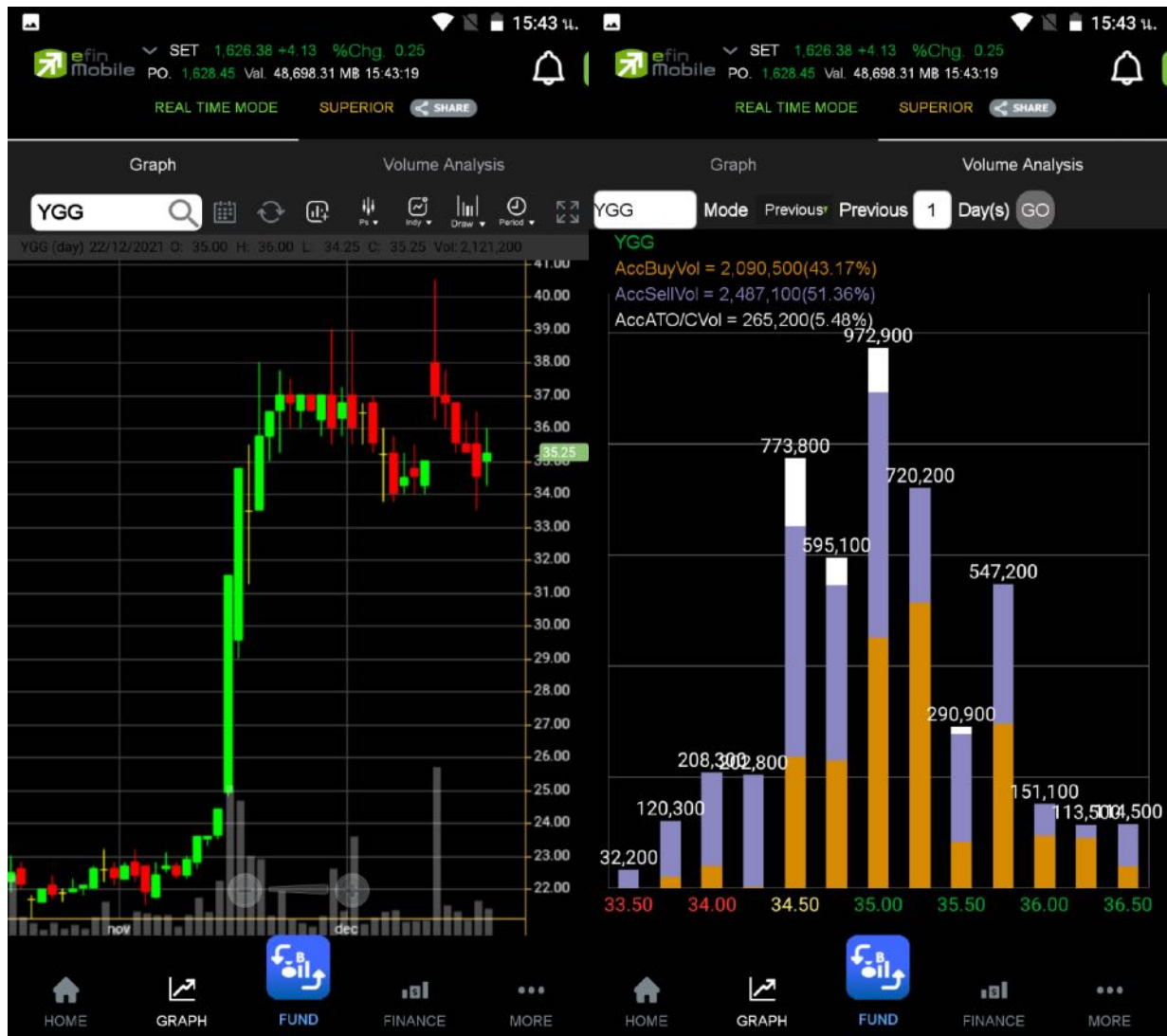
หากต้องการขยายกราฟแบบเต็มหน้าจอ สามารถกดที่ปุ่มลูกศร ดังรูป

และสามารถกดที่ปุ่มลูกศรชี้เข้า เพื่อให้กราฟหดไปอยู่ในตำแหน่งเดิม ดังรูป

Volume Analysis

Volume Analysis เป็นการนำข้อมูลการซื้อขายหุ้นมาแสดงผลเป็นกราฟแท่ง เพื่อช่วยในการวิเคราะห์หุ้นอีกรูปแบบหนึ่ง

ประโยชน์ : เพื่อใช้ในการวิเคราะห์ต้นทุนของหุ้นที่ซื้อขายในรอบระยะเวลา 1-240 วัน(ขึ้นอยู่กับ Package ที่ใช้งาน) โดยให้สังเกตแท่งกราฟที่สูงๆ แสดงว่า ณ แท่งราคาดังกล่าวเป็นต้นทุนที่มีคนซื้อขายกันมากที่สุด ซึ่งในกรณีที่เรายังไม่ซื้อหุ้นดังกล่าว ให้เปรียบเทียบกับราคาปัจจุบันว่า ถูกหรือแพงกว่าคนส่วนใหญ่ที่ซื้อมาในรอบวันตามที่เราเลือก



รูปแสดงตัวอย่าง Graph / Volume Analysis

FINANCE

เป็นเมนูที่ใช้สำหรับดูข้อมูลงบการเงิน ข้อมูลสำคัญต่างๆของหุ้นตัวนั้นๆ

Fundamental

ใช้สำหรับดูข้อมูลงบการเงินของหุ้นตัวที่สนใจ ดูเปรียบเทียบกันย้อนหลังได้ 2 ปี

ความหมายของแต่ละหัวข้อ

Asset (M฿)	สินทรัพย์
Liabilities (M฿)	หนี้สิน
Equity (M฿)	ส่วนของผู้ถือหุ้น
Debt Equity Ratio	สัดส่วนหนี้สินต่อทุน
ROA (%)	เปอร์เซ็นต์ผลตอบแทนของสินทรัพย์
ROE (%)	เปอร์เซ็นต์ผลตอบแทนของส่วนผู้ถือหุ้น
Revenue (M฿)	รายได้
Net Profit (M฿)	กำไรสุทธิ
Net Profit Margin (M฿)	กำไรคิดเป็นกี่เปอร์เซ็นต์ของรายได้
EPS (Baht)	กำไรต่อหุ้น
P/E	ราคาหุ้นคิดเป็นกี่เท่าของกำไรต่อหุ้น
P/BV	ราคาหุ้นเป็นกี่เท่าของมูลค่าทางบัญชี



Item	2018	9M21
Asset(M฿)	164.97	420.92
Liability(M฿)	44.71	44.09
Equity(M฿)	120.25	376.83
Debt Equity Ratio	0.37	0.12
ROA(%)	11.31	23.38
ROE(%)	17.54	26.11
Revenue(M฿)	173.54	215.35
Net Profit(M฿)	21.09	76.82
Net Margin(%)	12.15	35.67
EPS(Baht)	-	0.43
P/E	-	44.42
P/BV	-	9.14

รูปแสดงตัวอย่าง Fundamental

F/G Score

เครื่องมือสำหรับการดูข้อมูลหุ้นที่ตกลงซื้อขายกันได้แล้วเป็นการนำหุ้นที่สนใจ มาวิเคราะห์ในอีกรูปแบบหนึ่ง แบ่งออกเป็น 2 แบบ ได้แก่ F Score เป็นเครื่องมือการคัดกรองหุ้น โดย Mr. Joseph D. Piotroski เครื่องมือนี้ ช่วยให้นักลงทุน เพิ่มประสิทธิภาพในการค้นหาหุ้นลงทุน และช่วยกำจัดหุ้นที่มีจุดอ่อนทางการเงินทิ้งไป ภายหลังมีการ Test 9 เกณฑ์การจัดอันดับพื้นฐานที่เขาคิดค้นขึ้น ในช่วงระหว่าง ปี 1976 และ ปี 1996 ซึ่งผลออกมาน่าพอใจ (เลือกหุ้นแบบ Value Investing) โดยค่า Piotroski F-Score เป็นการคิดคะแนนหุ้นพื้นฐานดี จาก 9 หัวข้อ การคิดคะแนนถ้าหัวข้อไหนผ่านให้ 1 แต้ม ไม่ผ่านให้ 0 แล้วนำคะแนนมารวมกัน โดยบริษัทที่มี ค่า Piotroski F-Score สูงๆ แสดงพื้นฐานอยู่ในระดับดีซึ่งค่าที่ใช้เป็นเกณฑ์ คือ 5 เกิน 5 ขึ้นไปถือว่าแข็งแกร่ง

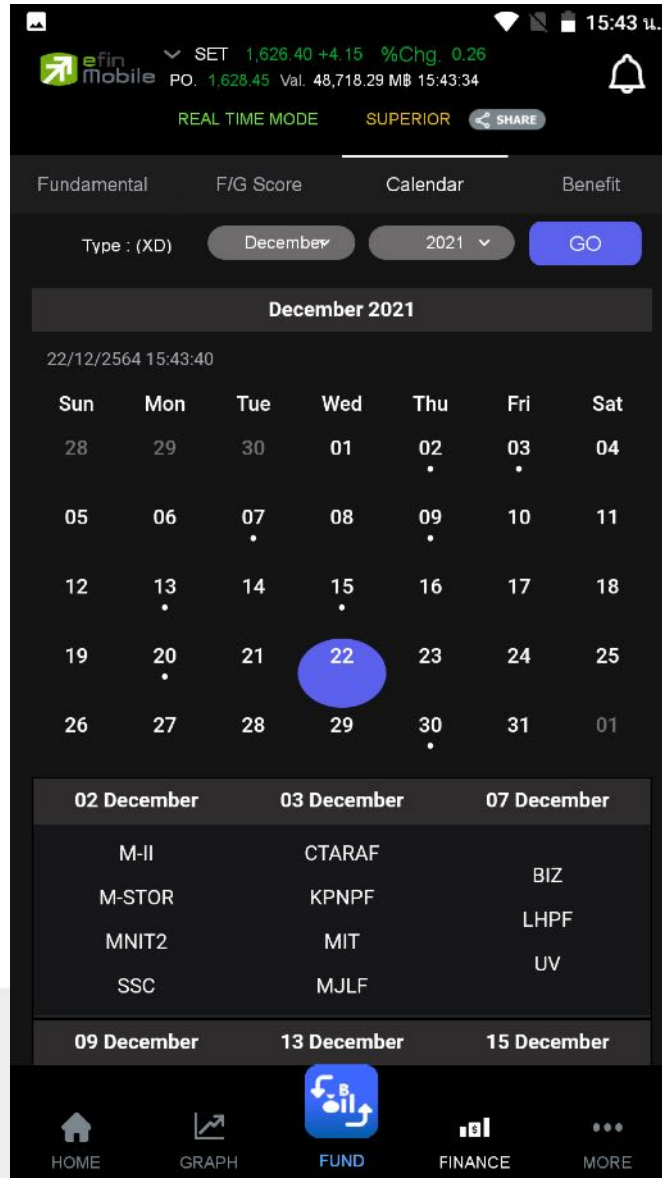
G Score นำเสนอครั้งแรกในงานวิจัยของ Mohanram, P. ในปี 2005 จากงานวิจัยชื่อ “Separating Winners from Losers among Low Book-to-Market Stocks using Financial Statement Analysis” ได้วัดคุณภาพของการเติบโต (เลือกหุ้นแบบ Growth Stock) โดยใช้ตัวแปร 7 หัวข้อ (นำแนวคิดจาก F-Score มาปรับใช้) (ถ้าหัวข้อใดผ่านจะได้ 1 แต้ม มี 7 หัวข้อ = 7 แต้ม)



รูปแสดงตัวอย่าง F/G Score

Calendar

แสดงตารางข้อมูลของเดือนนั้นๆ ว่ามีหุ้นตัวใดที่ขึ้น XD , XR หรือ XM



รูปแสดงตัวอย่าง Calendar

Benefit

แสดงตารางข้อมูลของเดือนนั้นๆ ว่ามีหุ้นตัวใดที่ขึ้น XD , XR หรือ XM

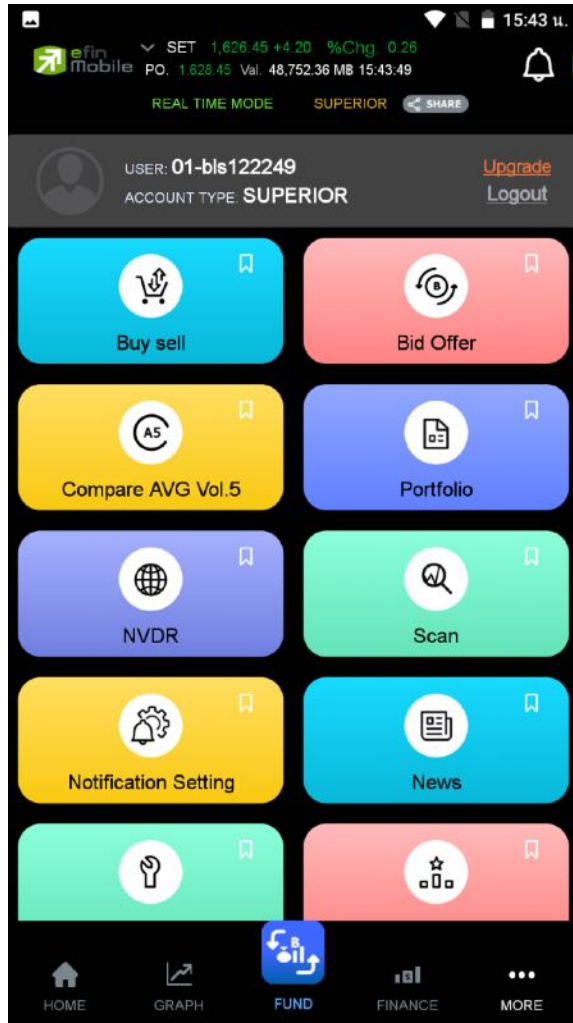
Symbol	Operation Period Ending	Dividend (Baht/Share)	Payment Date	X-Date	Price before X-Date (Baht)	Price on X-Date (Baht)
				08/09/21	113.00	112.00
BBL	-	1.00	23/09/21	21/04/21	127.50	126.50
BBL	-	2.50	10/05/21	21/04/20	119.00	111.00
BBL	-	5.00	30/04/20	04/09/19	168.50	166.50
BBL	-	2.00	20/09/19	23/04/19	210.00	206.00
BBL	-	4.50	10/05/19	12/09/18	202.00	201.00

รูปแสดงตัวอย่าง Benefit

MORE

ใช้สำหรับเลือกเมนูอื่นๆที่สามารถใช้งานได้ในโปรแกรม โดยมี Function ที่สามารถใช้งานได้ ดังนี้

User / Account Type	ใช้แสดงข้อมูลของผู้ใช้งาน พร้อมแสดงชื่อแพ็คเกจที่ตัวเองใช้งานอยู่
Log in/Logout	ใช้สำหรับเข้าสู่ระบบผ่านบริษัทหลักทรัพย์ เพื่อดูข้อมูลที่เหนือกว่า
Upgrade	ใช้สำหรับอัปเดตแพ็คเกจที่สูงขึ้นเพื่อใช้งานฟังก์ชันได้มากขึ้น
Bid Offer เรียลไทม์	แสดงการเสนอซื้อและขายหุ้น ตามจำนวนหุ้นและราคาที่นักลงทุนต้องการแบบเรียลไทม์
NVDR	ใช้สำหรับดูข้อมูลการซื้อขายของ NVDR
Buy/Sell	ใช้สำหรับส่งคำสั่งซื้อขาย (ยังไม่เปิดให้บริการ)
Portfolio	ใช้สำหรับดูหุ้นที่อยู่ใน Port ส่วนตัว (ยังไม่เปิดให้บริการ)
Compare AVG Vol5	แสดงหุ้นที่มีการซื้อขายมากผิดปกติในรอบ 5 วันที่ผ่านมา
Scan	ใช้ Scan หาหุ้นตามเงื่อนไขที่กำหนดเพื่อค้นหาหุ้นที่ต้องการได้อย่างแม่นยำ
News	ใช้สำหรับดูข้อมูลข่าวสารของหุ้น ซึ่งจะมีข่าวแสดงให้ Real time ตลอดทั้งวัน
Notification Setting	ใช้สำหรับตั้งค่าเพื่อแจ้งเตือนความเคลื่อนไหวต่างๆเกี่ยวกับหุ้น แบบ Real Time
Log in/Logout	ใช้สำหรับเข้าสู่ระบบผ่านบริษัทหลักทรัพย์ เพื่อดูข้อมูลที่เหนือกว่า
Setting	ใช้ตั้งค่าต่างๆ สำหรับ User
Rating Application	ให้คะแนนหรือ feedback สำหรับลูกค้า



รูปแสดงตัวอย่างเมนู MORE